

국립대전현충원에서 보훈찾기



국립대전현충원과 보훈

‘보훈’이란 공훈에 보답한다는 뜻이에요.

우리나라를 위해 몸과 마음을 바친 분들의 뜻을 기억하고 보답하는 것이죠.

국립대전현충원은 나라를 위해 온 힘을 다하셨던 분들을 모시고,

이 분들의 정신을 널리 알리고 있어요. ‘현충원’의 이름은 충성스러운 사람을

높이 드러내는 곳이란 뜻으로 현충원을 보훈의 정신이 깃든 장소라고 한답니다.

그럼, 우리 함께 현충원에서 ‘보훈’을 찾아 볼까요?

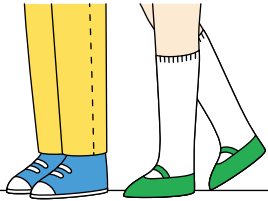
주의사항

우리 현충원에서는 이렇게 하기로 약속해요!

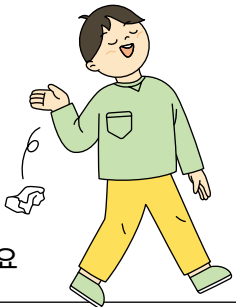
○
속닥속닥
조용히
말해요



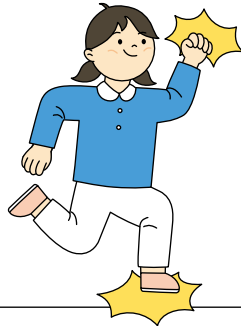
○
차례차례
질서를
지켜요



×
쓰레기를
함부로
버리지 않아요



×
쿵쿵쿵쿵
뛰지
않아요



안장자(묘역) 소개

국립대전현충원에는 이러한 분들이 모여져 있어요.

국가원수(묘역)

우리나라 대통령을 지냈던 분

독립유공자(묘역)

우리나라의 광복을 위해 독립운동을 하신
순국선열과 애국지사

군인(장병/장군 묘역)

나라를 지키기 위해 전투 또는 직무 수행 중
사망하거나 다친 군인

경찰관(묘역)

국민의 생명과 공공질서를 위해 직무 수행 중
사망하거나 다친 경찰관

소방공무원(묘역)

화재진압 및 구급·구조 활동 중
사망하거나 다친 소방관

의사상자(묘역)

의로운 일(위험에 처한 사람을 구하기 위해)을
하다가 사망하거나 다친 의사상자

공무원(묘역)

우리나라를 위해 위험을 무릅쓰고 공무를
수행하다 사망하거나 다친 공무원

국가사회공헌자(묘역)

과학자, 의사, 체육인 등 사회의 각 분야에서
나라를 빛내고 공헌한 분

독도의용수비대(묘역)

일본에 맞서 독도를 지켜낸 독도의용수비대

현충탑에서 참배를 해요!

현충원에 계신 분들에게 나라를 지켜주셔서 '고맙습니다' 라고
감사인사를 드리는 것을 '참배' 라고 해요.
빈칸에 알맞은 단어를 적고 스티커를 붙여보세요.



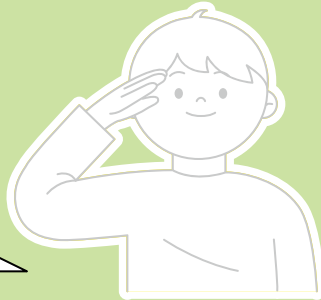
Q1.

향기로운 연기를 피운다.



Q2.

경의를 표하기 위해 사용하는 동작이다.



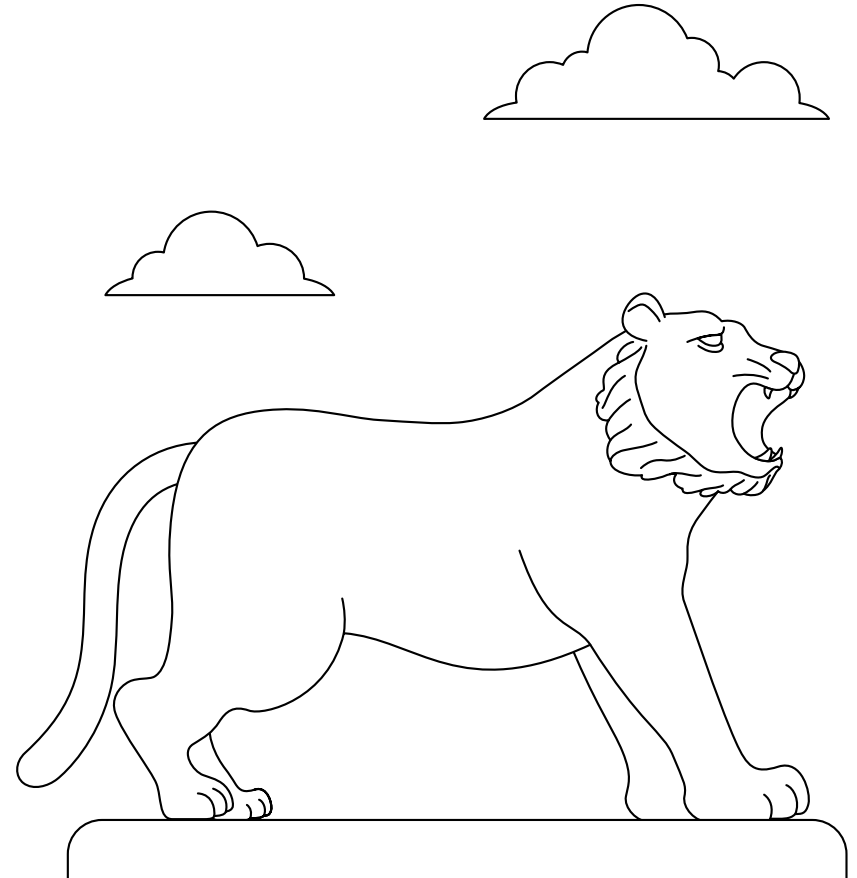
Q3.

눈을 감고 감사하는 마음을 전한다.



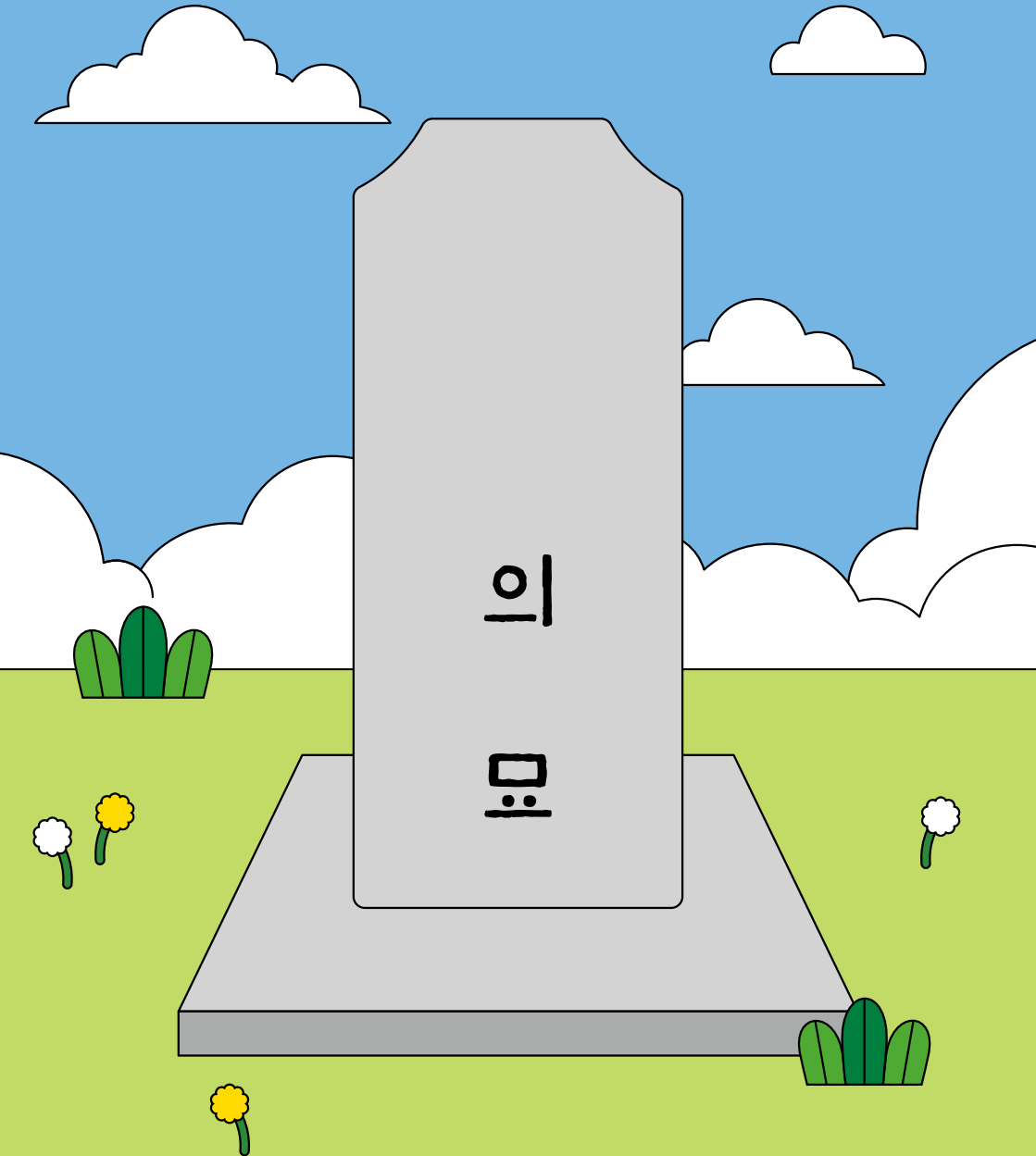
색칠하기

현충문의 지킴이, 호랑이상을 완성해보세요.



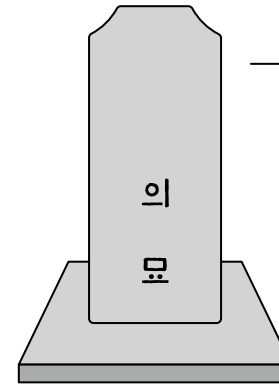
예로부터 충신(충성스러운 신하)과 효자를 지켜주는
수호동물인 호랑이가 현충문 앞에서
순국선열과 호국영령을 지키고 있어요!

마음을 담아 묘비를 예쁘게 꾸며보세요!



묘비의 모습

묘비는 어떤 모습일까요?



→ 비석에는 돌아가신 분의 이름(앞면)과 태어나신 날과 돌아가신 날(뒷면), 하신 일(오른쪽), 가족의 이름(왼쪽) 등이 새겨져 있어요

→ 상석(좌대) 아래에는 돌아가신 분이 잠들어 계세요. 상석에 꽃과 음식을 놓으며 이 분들을 그리워 한답니다.

감사하는 마음을 적어볼까요?

현충원에는 무엇이 있을까요? 현충시설 찾기 가로세로 퀴즈!

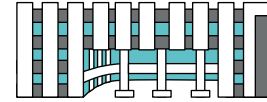
	Q5.						Q6.	
	Q1.							
		Q7.						
	Q2.							
	Q8.							
Q3.				Q4.				

10월 8일 10시 30분부터 12시 30분까지 90분 동안 90
 11월 14일 10시 30분부터 12시 30분까지 90분 동안 10시 30분

가로 퀴즈

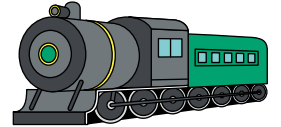
Q1.

묘역처럼 안장자가
모셔지는 곳으로,
크고 멋진
건물이에요.



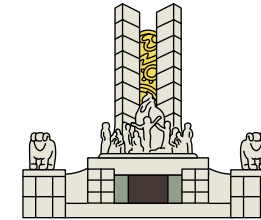
Q2.

전쟁터를
달렸던 용감한
기차가 전시되어
있어요.



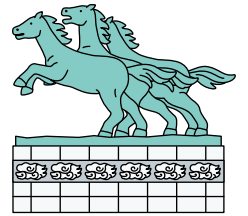
Q3.

현충원의
상징으로,
참배를 하는
곳이에요.



Q4.

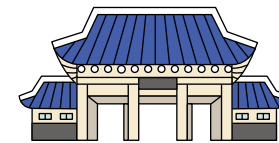
기운 찬 말들이
우리나라의
발전을 바라며
힘차게 달려요.



세로 퀴즈

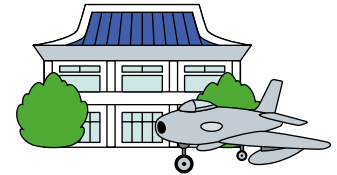
Q5.

참배하기 전,
웃과 마음을
정돈하는
곳이에요.



Q6.

현충원과
보훈의 의미를
알려주는
곳이에요.



Q7.

현충원을
활기차고
아름답게
만들어줘요.



Q8.

현충원의
연못으로,
한빛정과
폭포가 멋져요.



보훈 찾기 퀴즈

퀴즈를 함께 맞춰볼까요?

- Q1. 는 나라를 위해서 희생하신 분들에게 감사의 마음으로 인사하는 것입니다.
① 참배 ② 돌배
- Q2. 은 순국선열과 호국영령의 충성심과 훌륭한 업적을 기리기 위해 세운 탑으로, 국립대전현충원을 상징하는 대표적 상징물입니다.
① 현충탑 ② 시계탑
- Q3. 현충일 은 나라를 지키다 목숨을 바치신 분들을 기억하며 감사의 마음을 갖는 날입니다.
① 5월 5일 ② 6월 6일
- Q4. 묘비는 비석과 으로 이루어져 있습니다. 돌아가신 분이 묻혀 있어 절대 밟지 말아야 하는 것은 무엇일까요?
① 방석 ② 상석
- Q5. 우리나라를 대표하는 꽃으로 국립대전현충원에는 거리가 있어 방문객을 환영하고 있습니다.
① 무궁화 ② 장미

출처: 01. 01. 02. 01. 03. 02. 04. 05. 01.

임명장

이름 :

국립대전현충원에서 보훈 찾기를
훌륭하게 해냈으므로
어린이 보훈지킴이로 임명합니다.

국립대전현충원



발행처 국립대전현충원

34151 대전광역시 유성구 현충원로 251

T. 042)820-7063 F. 042)718-7120 www.dnc.go.kr

발행일 2021. 12

구성 및 편집 현충과 전례선양팀

디자인 스튜디오 에이닷

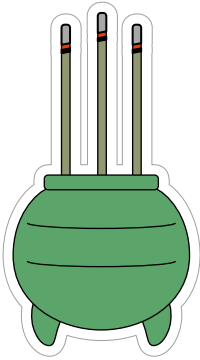


누리집



유튜브

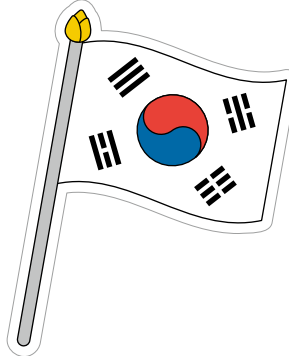
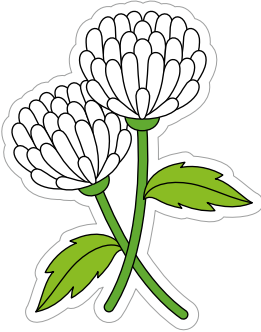
P.4



P.11



P.6



P.9

